

# Peut-on marcher sur les murs?



Texte de Tony Stead et Fraser Stead

Texte français de Solange Champagne

**Type de texte :** Non romanesque : description – questions et réponses

**Niveau de lecture guidée :** E

**Résumé :** Accompagné de photos d'animaux et d'enfants, le texte interroge le lecteur sur la capacité de chacun de marcher sur les murs.

**Nombre de mots :** 99

**Mots fréquents :**

*elle, les, ne, non, nous, oui, pas, peut, sur, un, une*

## Éléments de texte

### Éléments visuels

- ▶ tableau comparatif

## Éléments appuyant le texte

- ▶ formules répétitives aux pages 2, 3 et 5, puis aux pages 4 et 6
- ▶ photos qui appuient bien le texte

## Difficultés possibles

- ▶ changement de formule à la page 7 (passage au pronom personnel *nous*)
- ▶ disposition uniforme du texte (une ligne au-dessus de la photo, une autre dessous)
- ▶ vocabulaire (*araignée, mouche, oiseau, chenille*)

## Stratégies de lecture

### Compréhension

- ▶ prédire
- ▶ faire des liens : comparer

### Travailler avec les mots

- ▶ s'appuyer sur les indices dans les photos pour déterminer le sens des mots nouveaux
- ▶ connaître et reconnaître les mots : utiliser les combinaisons de lettres et les sons initiaux pour lire les mots inconnus

## Objectifs d'évaluation

Notez la capacité de chaque élève à :

- ▶ suivre les caractères d'imprimerie en lisant
- ▶ décoder des mots nouveaux au moyen des indices dans les photos et des sons initiaux
- ▶ faire des prédictions
- ▶ déduire l'information pour faire des comparaisons

**Conseil pratique :** Lorsque vous évaluez l'apprentissage des élèves, observez-les tout au long de l'activité de lecture guidée, et pas seulement à la fin.



## AVANT DE COMMENCER LA LECTURE

### Éléments de texte

#### **Acquérir des connaissances préalables**

Montrez la couverture du livre aux élèves, et lisez le titre et le nom des auteurs. Montrez-leur la quatrième de couverture et lisez le texte de présentation.

### Prédire

Invitez les élèves à faire un remue-méninges au sujet des êtres vivants qu'ils s'attendent à trouver dans le livre. Demandez-leur lesquels peuvent marcher sur les murs. Notez leurs prédictions dans un tableau divisé en deux parties (la partie supérieure pour les animaux qui peuvent marcher sur les murs, et la partie inférieure pour ceux qui ne le peuvent pas). Vous utiliserez plus tard ce tableau à des fins de comparaison (le format correspond à celui du tableau de la page 8).

### Connaître et reconnaître les mots

#### **Surmonter les difficultés du texte**

Distribuez des exemplaires du livre et dites aux élèves d'aller à la page 2. Lisez-la avec eux pour mettre en évidence les formules répétitives et la disposition du texte (au-dessus et en dessous de la photo).

Dites-leur de repérer le mot *oui* et de prononcer le son initial. Demandez-leur ensuite quel mot ils s'attendraient à voir si une photo montrait un animal incapable de marcher sur les murs (*non*). Dites-leur de prononcer le son initial. Ajoutez : *Allons vérifier à la page 7. Lisons le texte ensemble. Le texte dit : Pouvons-nous marcher sur les murs? Non. Nous ne pouvons pas marcher sur les murs.*

Faites un survol des photos des pages 2 à 6, en invitant les élèves à identifier les animaux. Cela permettra de les familiariser avec certains mots qui pourraient présenter des difficultés (araignée, par exemple).

#### **Exploration des concepts :**

Assurez-vous que les élèves saisissent le concept de la marche sur les murs et qu'ils font le lien entre *non/ne peut pas* et *oui/peut*. Utilisez des photos de différents animaux et des bâtonnets pour fabriquer des marionnettes. Faites-les « marcher » sur un mur pendant que les élèves s'exclament : *Oui, il peut!* ou *Non, il ne peut pas!* Assurez-vous que chacun peut nommer et prononcer le nom de chaque animal mentionné dans le texte.

### Prédire

#### **Fixer un objectif**

Dites aux élèves de penser à leurs prédictions tout en lisant, et de vérifier quels animaux peuvent marcher sur les murs. Rappelez-leur que les photos peuvent les aider à reconnaître les mots. En cas d'incertitude, conseillez-leur de relire les mots pour vérifier s'ils fonctionnent bien dans la phrase.



## PENDANT LA LECTURE

Observez les élèves et écoutez-les pendant qu'ils lisent, en notant leur capacité d'associer l'oral à l'écrit. Guidez-les au besoin et vérifiez s'ils repèrent les sons initiaux, les combinaisons de lettres et les indices dans les photos pour soutenir leur compréhension. Encouragez les bons comportements de lecture par du renforcement positif : *Tu as regardé la photo et dit tarentule en lisant ce mot (désigne le mot araignée). Puis tu as regardé le début du mot et tu as lu a... raignée. Bravo!*

Si certains terminent avant les autres, demandez-leur de relire le livre seul ou avec un camarade.



## APRÈS LA LECTURE

### Prédire

Discutez des animaux qui peuvent marcher sur les murs et de ceux qui en sont incapables. Retournez aux prédictions des élèves et dites-leur de mettre un crochet à côté de celles qui sont justes. Discutez des prédictions qui n'ont pas de crochet afin de déterminer celles qui doivent être modifiées. Identifiez les animaux du livre incapables de marcher sur les murs, et inscrivez-les dans la partie inférieure du tableau. Incitez les élèves à faire des suggestions supplémentaires.

### Faire des liens : comparer

Allez à la page 8 et demandez aux élèves de comparer ce tableau avec celui de la classe. Invitez-les à discuter avec un camarade des capacités particulières de la mouche, de l'araignée et de la chenille. Ils pourront ensuite partager leurs réflexions avec le reste du groupe.

### Connaître et reconnaître les mots

Revoyez les mots ayant présenté des difficultés et vérifiez quelles stratégies ont été employées pour les décoder.

## Relecture

Donnez l'occasion à chaque élève de relire le livre seul ou avec un camarade.

## Activités de suivi

Les activités complémentaires ci-dessous sont facultatives. Choisissez celles qui répondent le mieux aux besoins de vos élèves.

### Faire des liens : comparer

#### Opposition

Proposez aux élèves de choisir un animal du tableau qui peut marcher sur les murs. Ils doivent le dessiner et se dessiner eux-mêmes sur une feuille de papier. Dites-leur d'identifier leur dessin et de compléter les phrases : *Un/ Une \_\_\_\_\_ peut marcher sur les murs parce que \_\_\_\_\_ . Je ne peux pas marcher sur les murs parce que \_\_\_\_\_ .* Invitez-les ensuite à discuter de leurs phrases et de leur dessin avec le groupe.

### Tirer des conclusions

#### Le tri

Distribuez des copies de la page à reproduire. Demandez aux élèves de découper chaque animal, de déterminer s'il peut marcher sur les murs, puis de le coller dans la colonne appropriée.

### Mots fréquents

#### Construction de mots

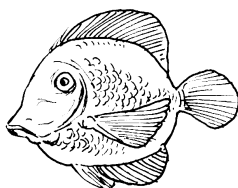
Dites aux élèves d'utiliser des lettres magnétiques, des lettres de plastique ou des cartes de l'alphabet pour reconstituer les mots fréquents du livre ou des mots difficiles (*araignée* ou *chenille*, par exemple). Ils pourront consulter le livre ou le mur de mots de la classe pour vérifier l'orthographe au besoin.

# Le tri

Nom : \_\_\_\_\_

Nous pouvons marcher sur les murs.

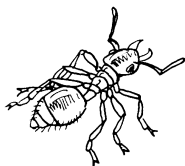
Nous ne pouvons pas marcher sur les murs.



une souris

un poisson

une coccinelle



une fourmi

un chien

un papillon

