

# NAT PERD LA CARTE

MARIA SCRIVAN

TEXTE FRANÇAIS D'ISABELLE ALLARD

# Il y a toujours un moyen.

Catalogage avant publication de Bibliothèque et Archives Canada

**Titre:** *Nat perd la carte / texte et illustrations de Maria Scrivan ;  
texte français d'Isabelle Allard.*

**Autres titres:** *All is Nat lost. Français*

**Noms:** Scrivan, Maria, auteur, artiste.

**Description:** Traduction de : *All is Nat lost.*

**Identifiants:** Canadiana 20240394968 | ISBN 9781039709515 (couverture souple)

**Vedettes—matière:** RVM&F: Bandes dessinées.

**Classification:** LCC PZ23.7.S37 Nap 2.025 | CDD j741.S/973—dc23

© Maria Scrivan, 2024.

© Éditions Scholastic, 2025, pour le texte français.

Tous droits réservés.

L'éditeur n'exerce aucun contrôle sur les sites Web de tiers et de l'auteurice,  
et ne saurait être tenu responsable de leur contenu.

Ce livre est une œuvre de fiction. Les noms, personnages, lieux et incidents  
mentionnés sont le fruit de l'imagination de l'auteurice ou utilisés à titre fictif.  
Toute ressemblance avec des personnes, vivantes ou non, ou avec des entreprises,  
des événements ou des lieux réels est purement fortuite.

Il est interdit de reproduire, d'enregistrer ou de diffuser, en tout ou en partie, le présent  
ouvrage par quelque procédé que ce soit, électronique, mécanique, photographique,  
sonore, magnétique ou autre, sans avoir obtenu au préalable l'autorisation écrite de  
l'éditeur. Pour toute information concernant les droits, s'adresser à Scholastic Inc.,  
Permissions Department, 557 Broadway, New York, NY 10012, E.-U.

Édition publiée par les Éditions Scholastic,  
2, rue Bloor Ouest, bureau 401, Toronto (Ontario) M4W 3E2, Canada.

5 4 3 2 1 Imprimé en Chine 62 25 26 27 28 29

Conception graphique du livre : Carina Taylor  
Direction artistique : Phil Falco





Voyage scolaire	I
Disparu	II
Retour à l'école	21
Art	33
Musée Mütter	49
Deuxième journée : district historique	65
La cloche de la Liberté	73
Téléphone	85
Question et réponse	97
Carte	107
Ben Franklin	131
Perdues	147
Trouvés	159
Chasse au trésor	173
Billets, s'il vous plaît	185
Pas juste	197
Livraison spéciale	211
Philadelphie : carnet de croquis	221

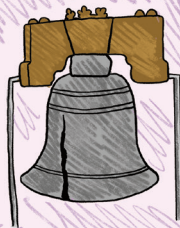


## VOYAGE SCOLAIRE



BONJOUR! JE M'APPELLE NATALIE. DANS MA CLASSE, ON ÉTUDIE L'INDÉPENDANCE DES ÉTATS-UNIS. ON VA DONC FAIRE UN VOYAGE À PHILADELPHIE!

SALUTATIONS  
de Philadelphie



J'♥ PHILLY

J'AI  
HÂTE D'Y  
ALLER!



MAIS IL FAUT  
QUE MA MÈRE  
SIGNE CETTE  
AUTORISATION.

PAS SIGNÉE

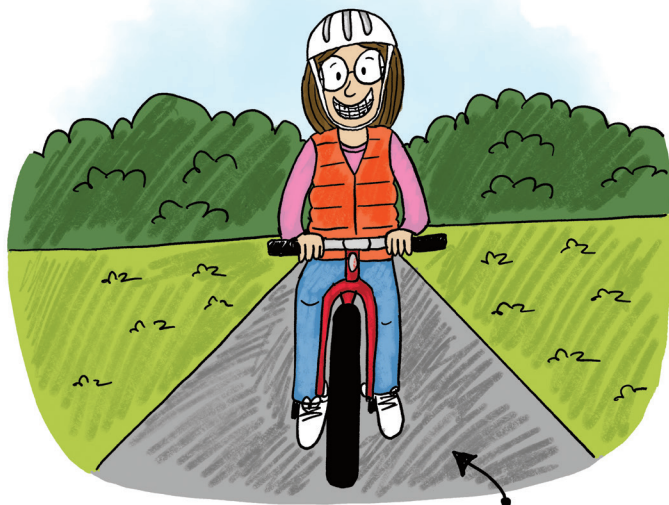
ALLER À PHILLY SANS MA MÈRE EST UN GRAND ÉVÉNEMENT,  
CAR ELLE S'INQUIÈTE DE TOUT, MÊME DE MES BALADES À VÉLO.



ELLE ACCEPTE QUE J'AILLE  
À L'ÉCOLE À VÉLO, MAIS  
ELLE S'INQUIÈTE QUAND JE  
VAIS CHEZ ZOÉ OU FLO.

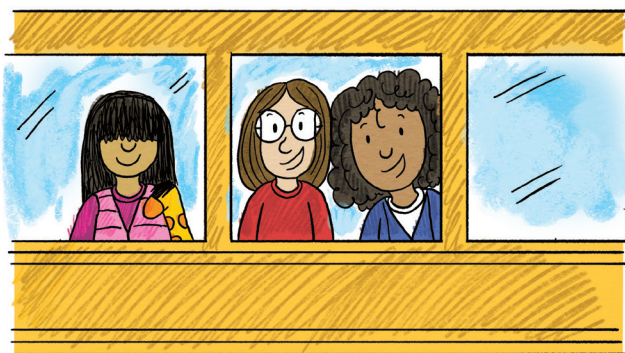


ELLE A PEUR QU'IL Y AIT TROP  
DE VOITURES, QU'IL FASSE NOIR  
OU QU'IL PLEUVE.

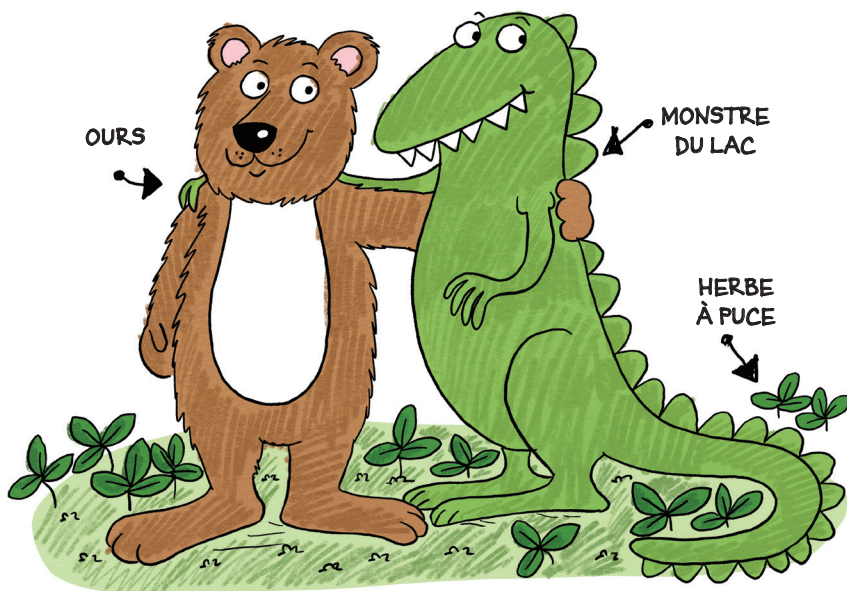


ROULER À VÉLO EST MON ACTIVITÉ  
PRÉFÉRÉE! JE ME SENS INDÉPENDANTE!

CE VOYAGE SERA MON PREMIER DANS UNE GRANDE VILLE!



JE SUIS ALLÉE AU CAMP L'ÉTÉ DERNIER, MAIS À PART  
LES OURS, L'HERBE À PUCE ET LE MONSTRE DU LAC,  
IL N'Y AVAIT PAS LIEU DE S'INQUIÉTER.



CONNAISSANT MA MÈRE, ELLE VA PROBABLEMENT PENSER  
QU'IL Y A PLEIN DE RAISONS DE S'INQUIÉTER POUR CE VOYAGE.





## NOUS ALLONS À PHILADELPHIE!



### DÉPART ET ARRIVÉE

- NOUS QUITTERONS L'ÉCOLE À 7 H ET REPARTIRONS DE PHILADELPHIE LE LENDEMAIN À 17 H.

### QUOI PORTER ET APPORTER



- LES ÉLÈVES DOIVENT PORTER DES CHAUSSURES DE MARCHÉ CONFORTABLES.
- ILS PEUVENT APPORTER UN PETIT DÉJEUNER ET DES COLLATIONS.
- PAS DE JOUETS, DE JEUX, DE PÂTE À MODELER DE TOUTE SORTE, NI D'ANIMAUX!
- LES ÉLÈVES DEVRAIENT APPORTER UN TÉLÉPHONE. CEUX QUI N'EN ONT PAS SERONT JUMELÉS À UN ÉLÈVE QUI EN A UN.
- CHAQUE GROUPE SERA ACCOMPAGNÉ D'UN SURVEILLANT.



PAS D'ANIMAUX?!  
ÇA VEUT DIRE QU'ELLE  
Y VA SANS MOI!



